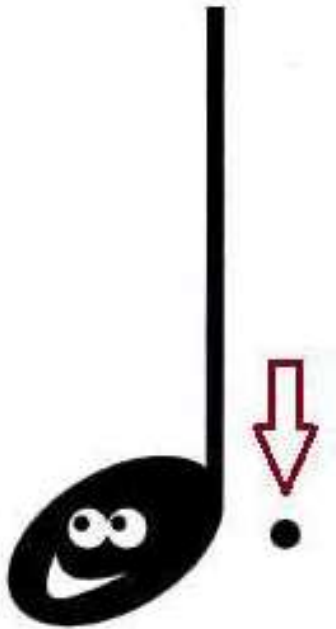


Bodka za notou



Čo to znamená?

Bodka za notou predlžuje notu o polovicu jej hodnoty.

Teda k jej pôvodnej hodnote pripočítame ešte jej polovicu.

Napr. máme tu polovú notu s bodkou. Vieme, že polová nota má 2 doby a polovica z toho je jedna doba (štvrtová nota). Takže keď v skladbičke uvidíme polovú notu s bodkou, budeme vedieť, že daný tón máme zahrať na tri doby.



Domáca úloha:

1. Zakrúžkuj všetky polové a štvrtové noty s bodkou.



2. Dopln' taktové čiary.

