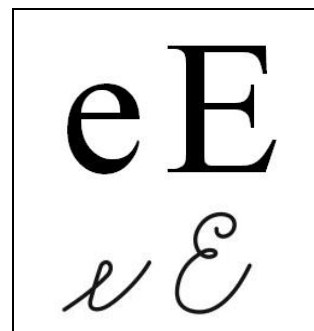


1. Pomenuj, čo je na obrázkoch a urč prvú hlásku. /povieme: egreš ...e /
2. V rámečku prečítaj všetky písmená. /čítame: malé tlačené e...veľké tlačené e...malé písané e...veľké písané e /
3. V rámečku aj v slove egreš zakrúžkuj veľké tlačené **E**.



EGREŠ



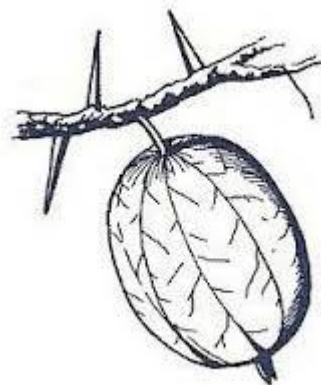
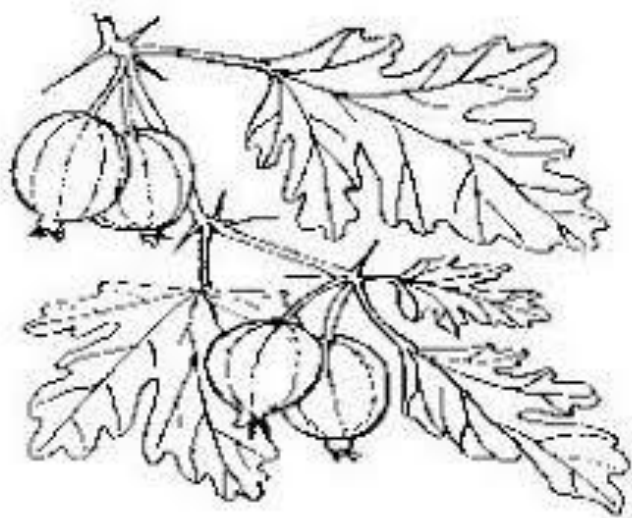
4. V texte nájdí a zakrúžkuj všetky písmená **E, É**.

EGREŠ JE BOBUĽOVITÉ OVOCIE. RASTIE NA KRÍKOCH, KTORÉ MAJÚ OSTNE. JE KYSLEJ CHUTI A ZELENEJ FARBY.

5. Prečítaj nahlas všetky písmená. / čítame: malé tlačené a...veľké tlačené E...../

a E i A I

6. Vyfarbi obrázok správnymi farbičkami a precvič si písanie.



Handwriting practice lines for the cursive letter 'E'. Each row contains a solid 'E', a dashed 'E' for tracing, and a dotted 'E' for tracing. The first row shows the letter 'E' on a set of three horizontal lines. The second row shows the letter 'E' on a set of three horizontal lines. The third row shows the letter 'E' on a set of three horizontal lines. The fourth row shows the letter 'E' on a set of three horizontal lines.