



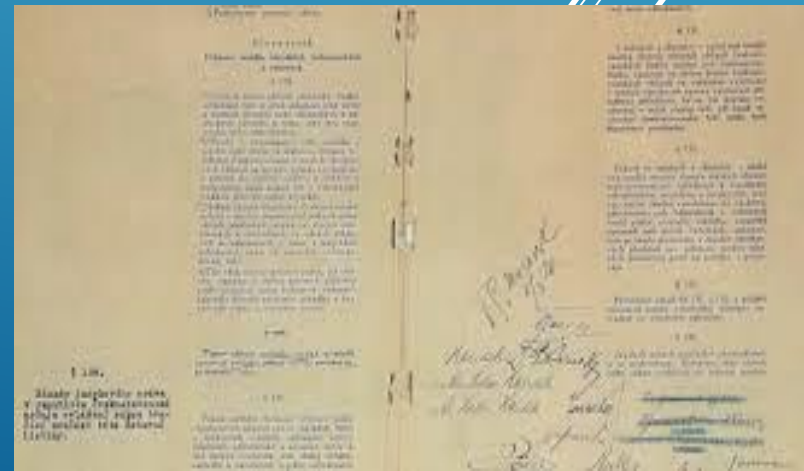
# SLOVENSKO HĽADÁ SVOJU CESTU

Zdroj: [www.zborovna.sk](http://www.zborovna.sk)

# HRANICE SLOVENSKA

- ▶ Pre Slovákov mal vznik Československa veľký význam:
- ▶ 1 vznikli administratívne hranice Slovenska, ktoré potvrdila mierová konferencia v Paríži
- ▶ 2 Trianonská mierová zmluva určila hranice medzi Maďarskom a Slovenskom...
- ▶ 3 Slováci = štátotvorný národ  
=> Ústava z roku 1920 ->  
idea ČECHOSLOVAKIZMU

Ústava ČSR z roku 1920



# MAPA ČESKOSLOVENSKEJ REPUBLIKY



# DOFORMOVANIE SLOVENSKÉHO NÁRODA V ČSR

- ▶ Slováci sa mali **doformovať** v **priaznivých podmienkach** v **moderný európsky národ...**
- ▶ S pomocou Čechov si v krátkom čase **vybudovali školský systém** a **významné národné a kultúrne inštitúcie...**

Matica slovenská



# DEMOKRACIA

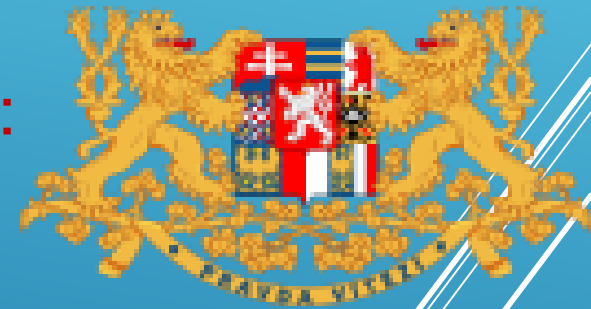
Vlajka ČSR po roku 1920

► Po prvý raz v dejinách sa slovenský človek stal **OBČANOM**...

= **DEMOKRATICKÝ SYSTÉM** priniesol:

- *Volebné právo* (aj pre ženy)
- *8 hodinový pracovný čas*
- *Právo spolčovania*
- *Slobodu tlače*

Znak ČSR



Vlajka ČSR do roku 1920

# POLITIKA

- ▶ V čase prijatia **Martinskej deklarácie** v *októbri 1918* bolo **slovenské politické spektrum jednotné v otázkach** ako napr.:
  - **Spoločný štát s Čechmi**
  - **Slovensko by malo mať v ČSR** „zvláštne“ postavenie => **autonómiu**, ale až keď bude štát vnútorne pevný...

Martinská deklarácia



# POLITICKÉ STRANY

- ▶ **Otázka autonómie Slovenska** postupne rozdelila slovenskú politiku do dvoch proti sebe stojacich táborov...
  - ▶ A./ **Centralistický prúd**
  - ▶ B./ **Autonomistický prúd**
- 

# CENTRALISTI

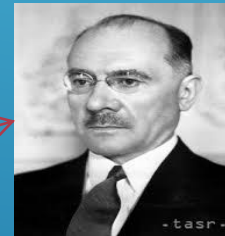


Emblém agrárnej strany

- ▶ **Centralisti** sa držali **konceptie čechoslovakizmu** a podporovali „pražský“ **centralizmus**

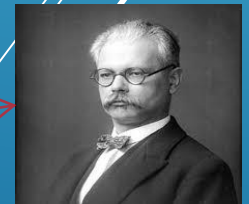
▶ Patrili sem:

Agrárna strana



M. Hodža

Sociálnodemokratická strana



I. Dérer



Emblém sociálnodemokratickej strany



# AUTONOMISTI



- ▶ Vyzdvihovali myšlienku samostatného slovenského národa a žiadali autonómiu Slovenska v rámci ČSR

▶ Sem patrili

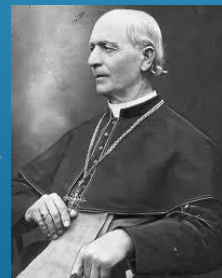
Slovenská národná strana

Hlinková slovenská ľudová strana

M. Rázus



A. Hlinka



# SOCIALISTI

Emblém komunistické strany



- ▶ Na Slovensku pôsobila **aj celoštátna komunistická strana**, ktorá bola riadená priamo z Moskvy => **hlásala socialistickú revolúciu** → násilné uchopenie moci v štáte, triedny boj, diktatúru proletariátu a zrušenie súkromného vlastníctva => **vytvorenie beztriednej spoločnosti** => **komunizmus**

V. Široký



# SLOVÁK - OBČAN

- ▶ **Slovenský občan sa mohol svojou** aktívnou účasťou podieľať na formovaní moderného slovenského národa...

# PROBLÉM MENOM ČECHOSLOVAKIZMUS

- ▶ **Čechoslovakizmus** je ideologická a politická koncepcia **vychádzajúca z predstavy jednotného „ČESKOSLOVENSKÉHO NÁRODA“**. Popiera svojbytnosť slovenského národa...

# POUŽITÁ LITERATÚRA A INÉ ZDROJE

- ▶ Dejepis pre 9. ročník ZŠ
  - ▶ [www.wikipedia.sk](http://www.wikipedia.sk)
  - ▶ [www.wikipedia.cz](http://www.wikipedia.cz)
  - ▶ [www.wikipedia.com](http://www.wikipedia.com)
- 
- A decorative graphic consisting of several parallel white lines of varying lengths and thicknesses, arranged in a diagonal pattern from the bottom right towards the top right of the slide.