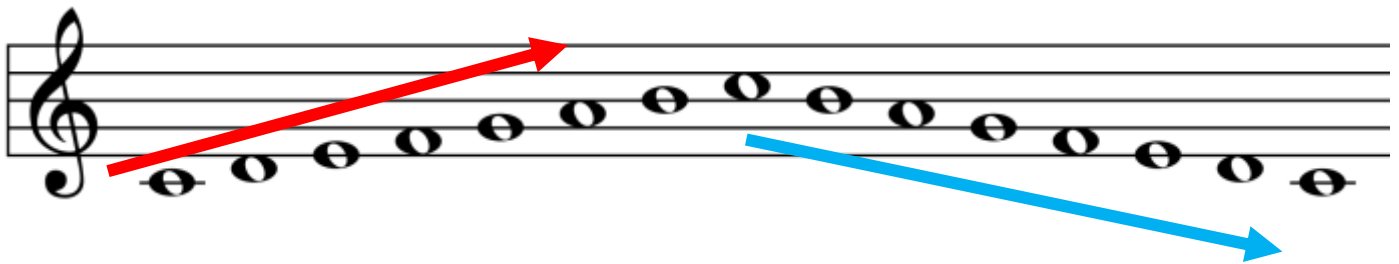


## 2. ročník - Stupnica a predznamenanie

### STUPNICA – Čo to vlastne je?

Stupníc je mnoho, ale dve hlavné skupiny stupníc tvoria **durové** a **molové**. Podľa sluchu ich môžete rozpoznať tak, že durové stupnice sú veselšie a molové nám naopak znejú smutne.

- rad tónov, stupňovito zoradených v stúpajúcom alebo klesajúcom smere



- Stupnica vždy začína základným tónom. To znamená, že keď máme stupnicu, ktorá sa volá C dur, tak stupnica bude začínať tónom c. Alebo stupnica G dur, tak stupnica bude začínať tónom g.
- Stupnica má vždy 8 tónov. Teda keď máme stupnicu C dur a začíname ju písať na tóne c<sup>1</sup> musíme skončiť na tóne c<sup>2</sup>.

### Stupnica C dur

A musical staff in treble clef showing the C major scale. The notes are c<sup>1</sup>, d<sup>1</sup>, e<sup>1</sup>, f<sup>1</sup>, g<sup>1</sup>, a<sup>1</sup>, h<sup>1</sup>, and c<sup>2</sup>. The first and last notes are circled in yellow. Brackets above the staff indicate intervals: a whole tone between e<sup>1</sup> and f<sup>1</sup>, and another whole tone between a<sup>1</sup> and h<sup>1</sup>. The word "poltón" is written above each of these brackets.

**Predznamenanie** sa píše hneď za husľovým kľúčom, zvyšuje (alebo znižuje) všetky noty rovnakého mena a platí pre celý riadok alebo celú skladbu.



Napríklad ak máme v predznamenaní krížik, ktorý sa nachádza na mieste tónu f<sup>2</sup>, všetky tón+y f v skladbe budú tónmi fis (teda zvýšené o poltón).

A práve stupnica G dur má takéto predznamenanie s jedným krížikom.

**Stupnica G dur:** má jeden krížik fis.

Tóny stupnice G dur: g, a, h, c, d, e, **fis**, g

G dur

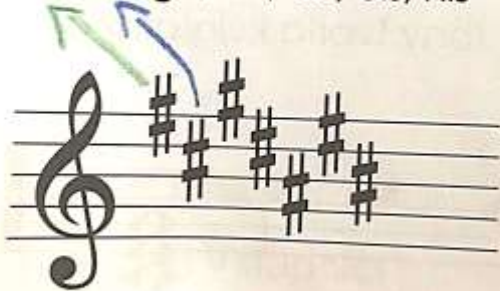


### Domáca úloha: pracovný zošit – strany 18 – 19

Na strane 18 skús farebnými šípkami priradiť krížiky a béčka k správnym tónom.

**Krížiky v predznamenaní:**

fis, cis, gis, dis, ais, eis, his



18

**Béčka v predznamenaní:**

bé, es, as, des, ges, ces, fes



Porozmýšľaj aké tóny ležia tam kde sú krížiky a béčka.